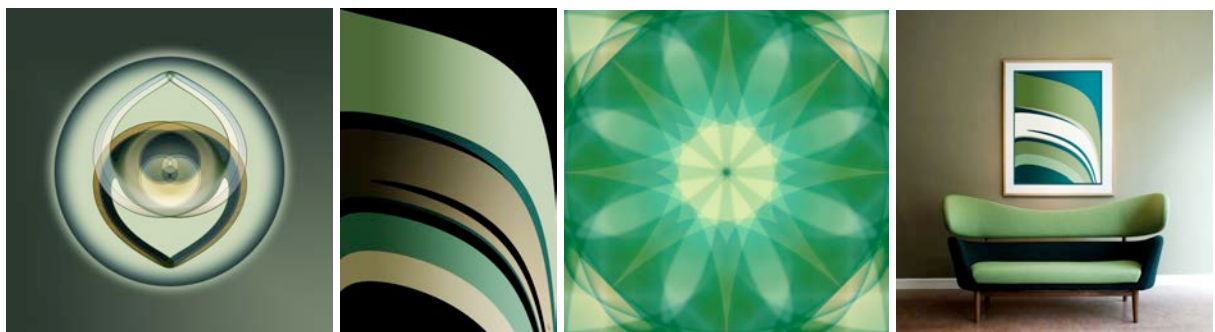




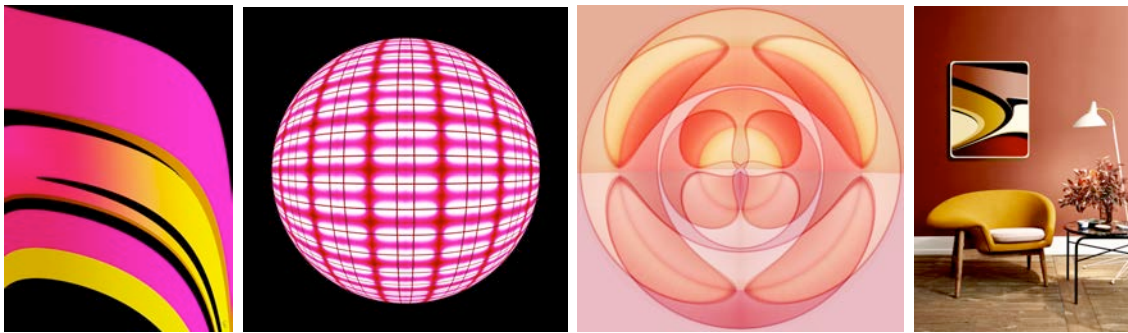
## Démarche créatrice

La relation de l'artiste à la Nature et à l'Univers vit le jour en 1976, lorsque Charline Lancel poussa ses premiers cris dans la région de Namur. Le lieu d'origine poursuit, très souvent, la démarche créatrice et, en l'espèce, Charline, au travers de ses réalisations, prolonge le corps à corps avec les forces telluriques et la puissance des éléments naturels, qui ont rythmé son enfance. Depuis lors, les créations multiformes, variées et riches en émotions personnifient une ode à la beauté de la vie et à la communion incessante avec les mystères du cosmos. L'harmonie chromatique et formelle répondent à la démarche cathartique de l'artiste : la matérialisation créative interpelle et répare aussi, les âmes malmenées par la violence du quotidien.



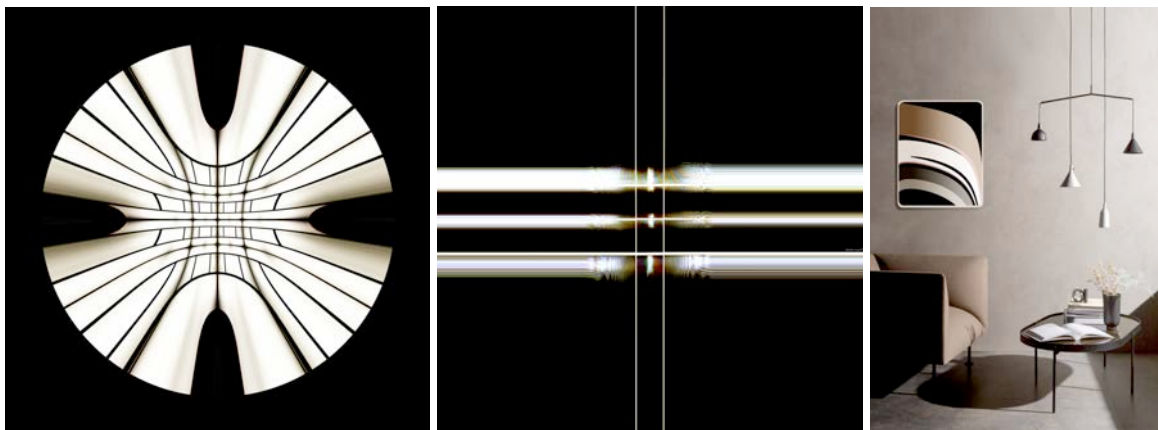
## Mandalas cosmiques

Mandalas cosmiques ou rosaces moyenâgeuses remises au goût du jour, elles réactivent les archétypes païens qui sommeillent en tout être vivant qu'il soit humain, animal ou végétal. La démarche de l'artiste, à l'heure des transmutations des valeurs célébrées par Nietzsche, et dont elle reconnaît volontiers une certaine influence, s'inscrit dans un message d'harmonie positive, de symbolisme célébrant la paix en soi et aux autres ; ses oeuvres clament, à qui veut bien l'entendre, l'unicité inextricable avec l'Univers.



## Internet et la technologie 2.0

Internet et la technologie 2.0 ne sont que les balbutiements des transformations à venir où l'interconnexion avec le cosmos, malgré les avatars du moment, prendra tout son sens. C'est en cela que les productions de Charline Lancel sont un clin d'oeil renouvelé à la physique quantique, aux calabi yau des super cordes ou à la nature vibratoire de la matière, donc de la vie.



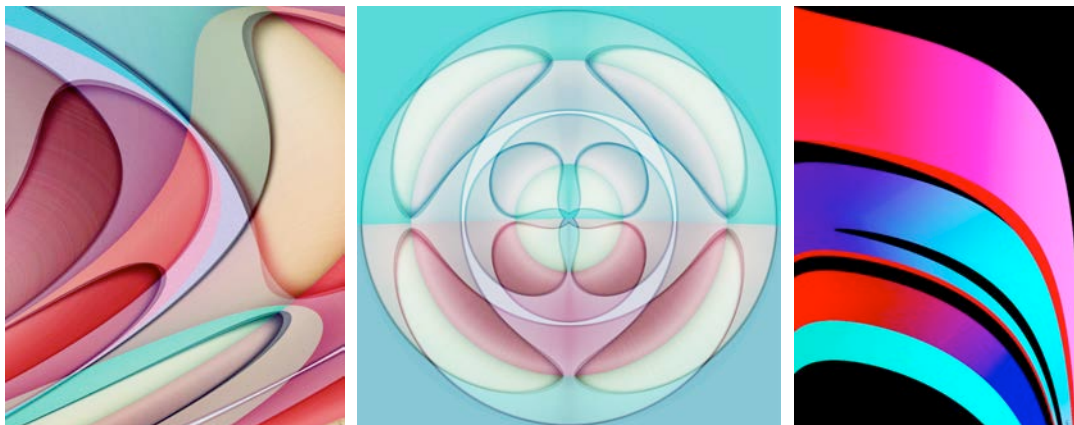
## Influences

Continuum créatif à l'image du cosmos, l'artiste avoue les influences du design et de l'architecture moderniste, des styles "space age", scandinave, japonisant, amérindien, tribal, des peintres Malevich, Mondrian, Vasarely, des sculpteurs Henry Moore, Isamu Noguchi, Barbara Hepworth, des designers Pierre Paulin, Verner Panton, Charles et Ray Eames, Charlotte Perriand, des architectes Jacques Dupuis, Richard Neutra, des décors de 2001 l'odyssée de l'espace, Barbarella ... ; pour ne citer qu'une infime filiation artistique.



## Photomontage

Passionnée d'expressions artistiques diverses, de cinéma notamment, et une inclination pour la technologie, c'est presque naturellement que l'artiste a fait sienne la création visuelle, devenant ainsi, à n'en douter, une représentante prééminente de l'art digital et marquera particulièrement la continuité du mouvement Op art.

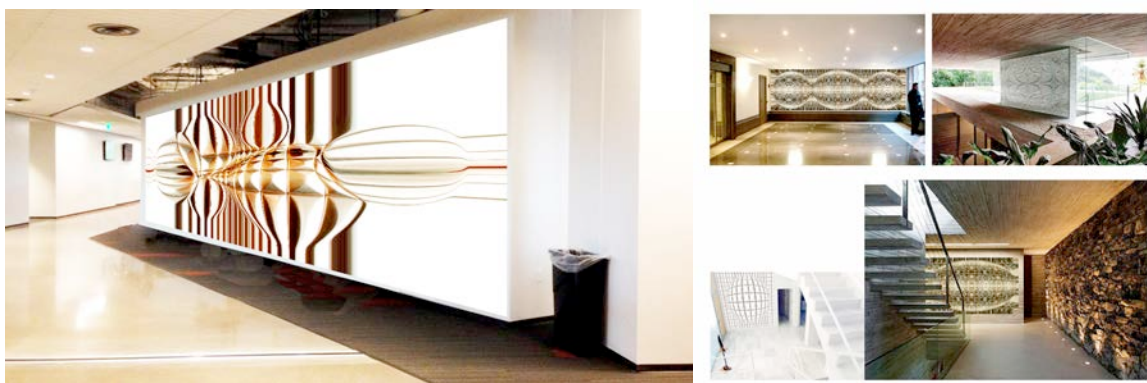


## Art fonctionnel

Artiste polymorphe et tentaculaire, Charline déploie sa quête créatrice au moyen de supports multiples où l'art fonctionnel n'est pas en reste : émail, mobilier, impressions textiles, une collection de tirant de porte. Au fil du chemin créatif, les collectionneurs privés, professionnels ou institutionnels formulent des souhaits, des contraintes et des exigences multiples. L'artiste a jeté son dévolu sur le support Chromaluxe qui présente de nombreux avantages : résistance à l'eau, au feu et aux outrages du temps.

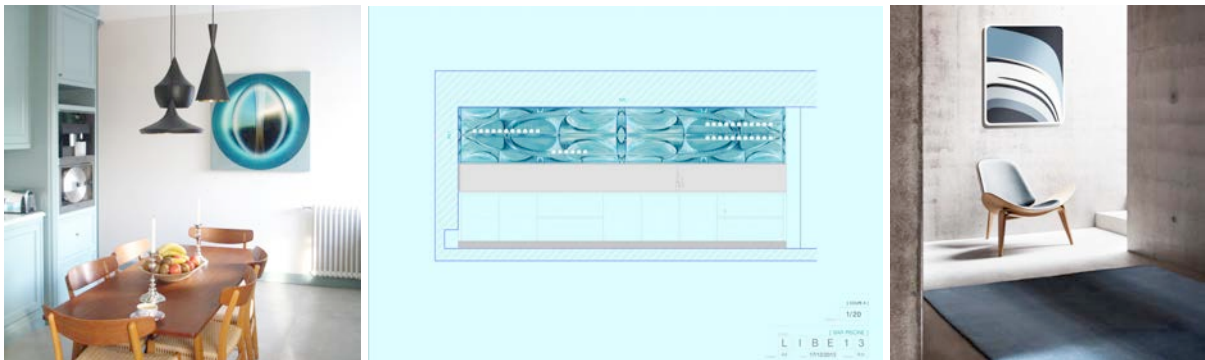


## Fresques murales



## Commande / sur mesure

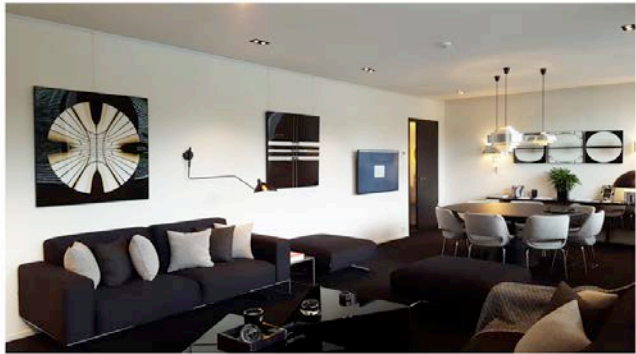
Surfaces adaptables, formules diptyque, triptyque ou autres, la création de Charline ne s'arrête pas à la signature de l'oeuvre ; un dialogue s'instaure pour le choix des encadrements, des formats, des nuances afin que les réalisations s'harmonisent avec les intérieurs et les espaces d'exposition des oeuvres, que celles-ci s'épanouissent, rayonnent et se fondent au nouvel univers ; ainsi prêtes pour un long échange et un beau voyage.



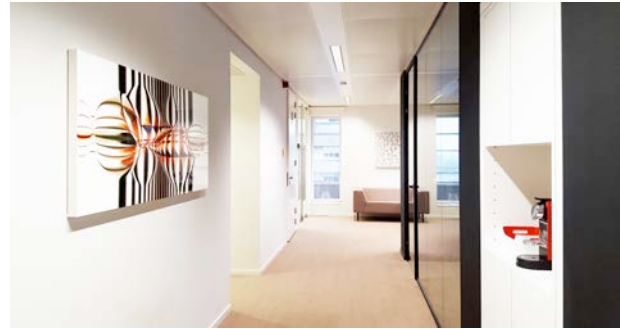
Clients :

Delen Private Bank





# Financial Swiss Council Brussels



# Ritz Carlton de Budapest + SPA



# NOVIUS AdvocatenKantoor / Lawyers' Offices





## Image animée / Lenticulaire



*Charline Lancel.*

<http://www.charlinelancel.com>

+32 (0) 496 18 46 71